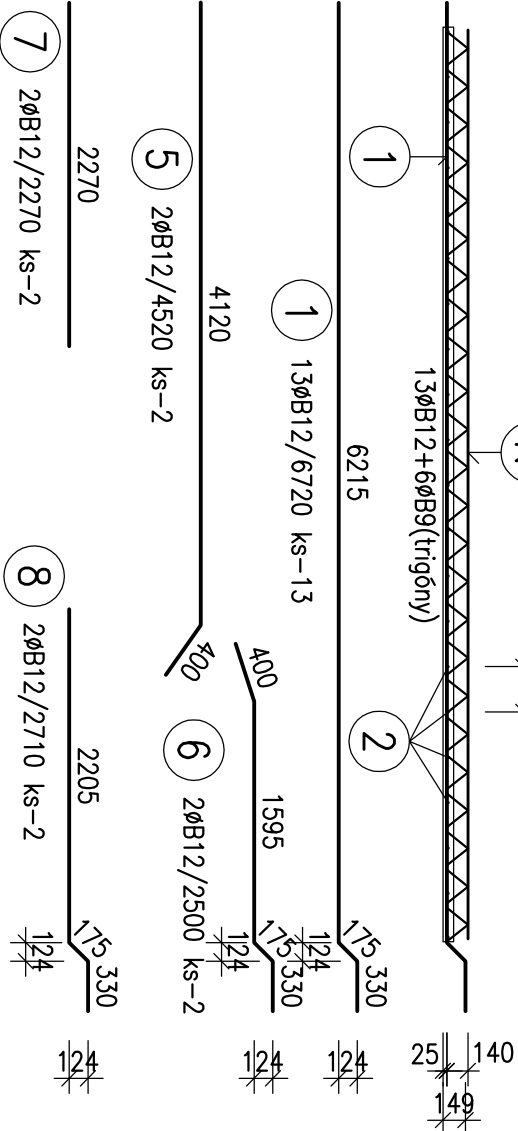
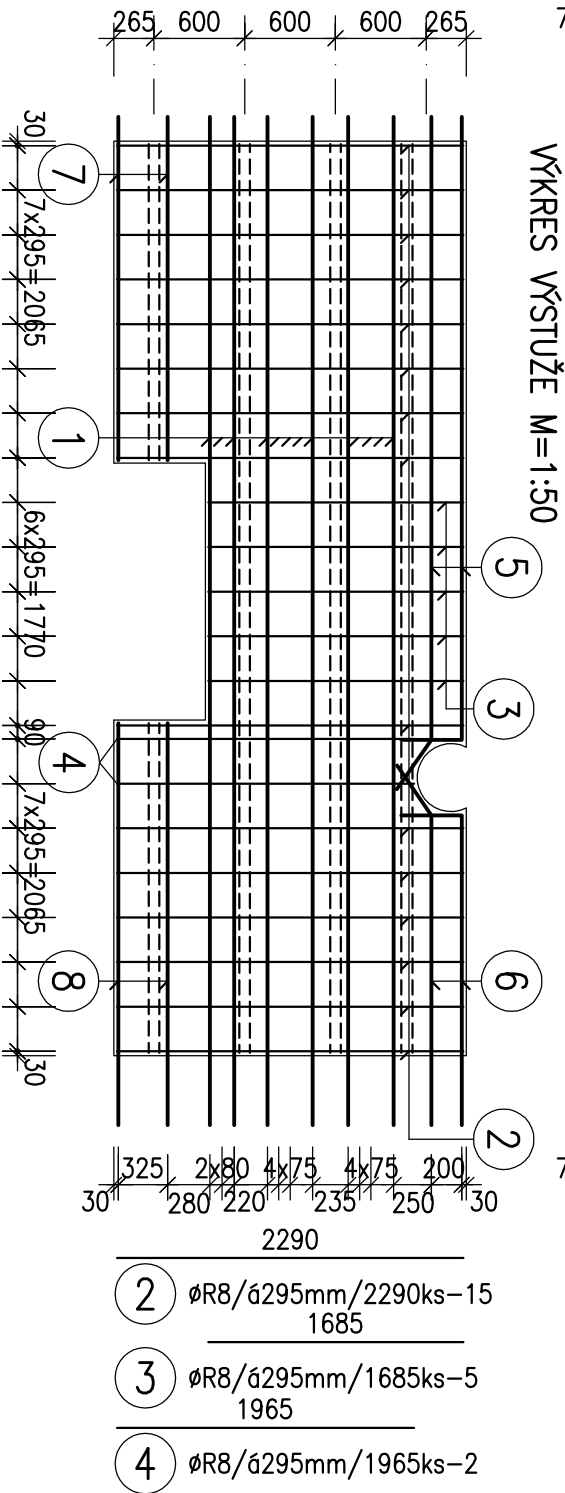
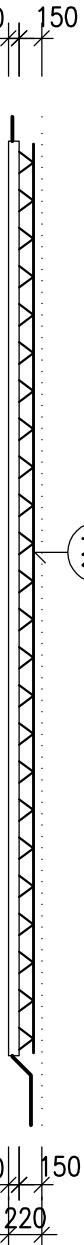
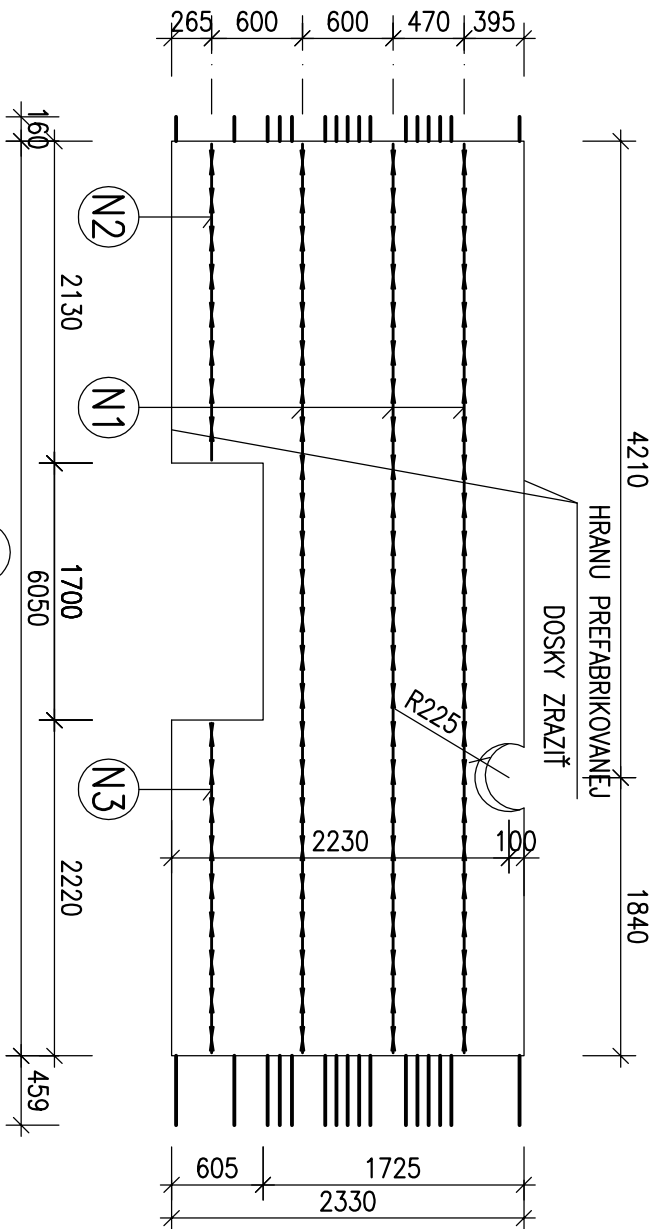


C14 KS-1

VÝKRES TVARU M=1:50



VÝPIS VÝSTUŽE

OZNAČENIE PRVKU	ČÍSLO POLOŽKY	PRIEMER PRUTU Ø (mm)	DĹŽKA PRUTU (m)	POČET (ks)	CELKOVÁ DĹŽKA V 'm				
					B8	B10	B12	B14	
C14	1	B12	6,72	13			87,36		
	2	B8	2,29	15	34,35				
	3	B8	1,685	5	8,43				
	4	B8	1,965	2	3,93				
	5	B12	4,52	2			9,04		
	6	B12	2,50	2			5,00		
	7	B12	2,27	2			4,54		
	8	B12	2,71	2		0	5,42	0	
SPOLU					'm	46,71	0,00	111,36	0,00
					kg/'m	0,395	0,617	0,888	1,208
					kg	18,45	0,00	98,89	0,00
					HMOTNOSŤ VÝST. SPOLU v kg				117,34

BETÓN : STN EN206-1-C35/45-XC1(SK)-C1 0,4-D_{max}16-S3
OCEĽ : akost B500 B (10 505-R) max. vodný súčiniteľ 0,5
Nominálne krytie výstuže: 20 mm-predos doska
OBJEM DOSKY: 0,906 m³
HMOTNOSŤ: 2.265 kg
PRESAH NOSNÍKA NAD DOSKOU: 100 mm
HRÚBK A DOSKY: 70 mm

Poznámky:
- PRUTY SÚ KÓTOVANÉ NA OSI PRUTOV
(N1) NOSNIK Z 15 1200 D (PD 15), DĹŽKA NOSNÍKA - 6,01 m, POČET PRE JEDNU DOSKU - 3 KS
(N2) NOSNIK Z 15 1200 D (PD 15), DĹŽKA NOSNÍKA - 2,09 m, POČET PRE JEDNU DOSKU - 1 KS
(N3) NOSNIK Z 15 1200 D (PD 15), DĹŽKA NOSNÍKA - 2,18 m, POČET PRE JEDNU DOSKU - 1 KS
Podľa STN 920201-2 tab. 1 navrhované stropné dosky spadajú pod PU III
a musia vykazovať požiarnu odolnosť minimálne 45 min. (viď skladbu stropov)

PREF A STROP-FILIGRÁNOVÉ DOSKY hr.: 70mm

Hlavný inžinier projektu:		Zodpovedný projektant:		Vyracoval:	
Ing. arch. TRYLČ Ivan		Ing. BEŤKO Ľudovít		MUŠUTA Miroslav	
Miesto stavby: MARTIN, areál UNM					
Investor: UNIVERZITNÁ NEMOCNICA MARTIN, Kollárova 2, Martin					
Akcia:					
UNM DOSTAVBA 6. PAVILÓNU					
Časť:					
Objekt:					
Príloha:					
VÝKRES TVARU A VÝSTUŽE STROPNEJ DOSKY C14				Mierka:	
				1:50	
				C14	

Betko-PUF

Statika stavieb

Š. Moyzesa 5517/11 RÚZOMBEROK

tel.č.:+421 903 532 533

Formát: 2 A4

Dátum: jún 2016

Číslo zázazky: 16-202-PUF

Stupeň: OP

Profesia : ST